

とよはしにし整形の訪問リハビリ

* ご案内 *

●訪問リハビリって

- ・療法士が利用者様のご自宅に伺ってリハビリを行います。

(通院でのリハビリが難しく、介護保険をお持ちの方が対象です)

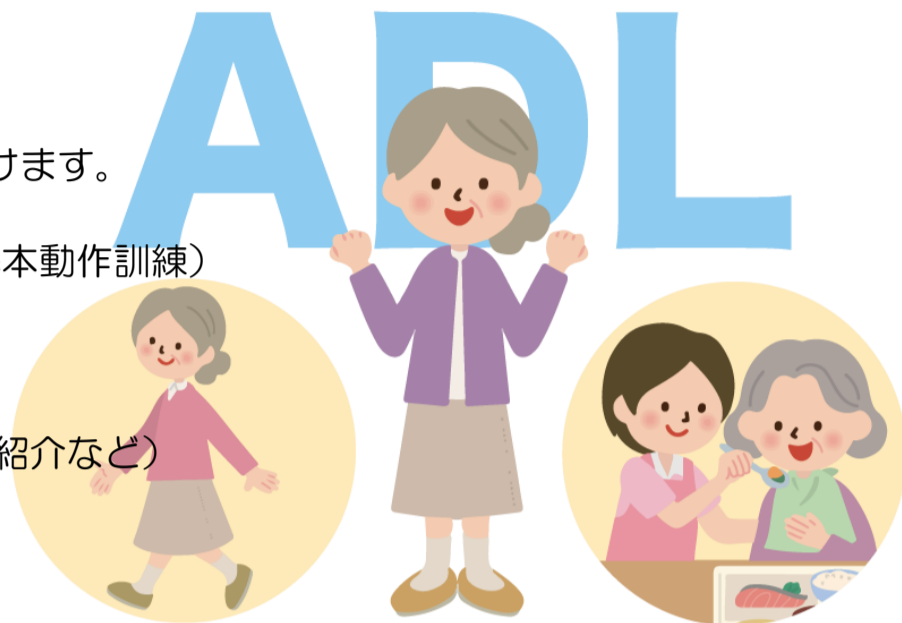
- ・要介護度が高く、主にベッド上で生活されている方にもご利用いただけます。

(筋力低下の予防、関節の可動域の維持・改善、起き上がりなどの基本動作訓練)

- ・ご自宅での環境を踏まえて日常生活動作の自立の援助をします。

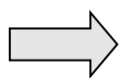
(更衣、食事、トイレ、入浴、歩行、階段の生活動作訓練、自助具の紹介など)

- ・ご家族様に介助方法、住環境整備などのアドバイスを行います。



●訪問リハビリを受けるには

ケアマネージャー



かかりつけ医



リハビリ

まずはケアマネージャーに相談しましょう

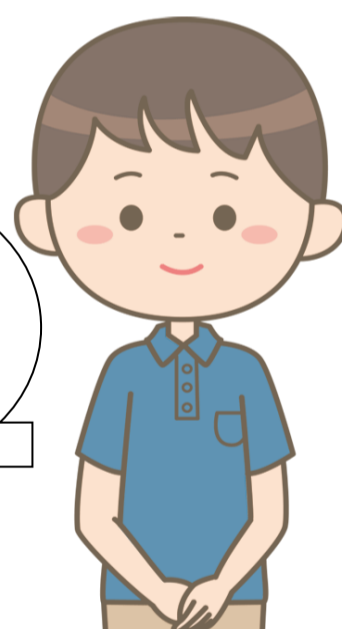
訪問リハビリの日時設定などをおこないます



かかりつけ医師と当院医師の診察を受けて、訪問リハビリの指示をもらいます



サービス担当者会議にて契約後、利用開始になります



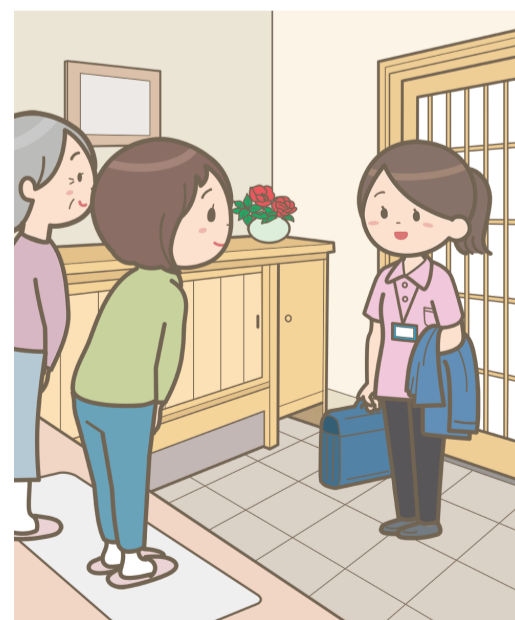
●利用料について (令和4年4月時点)

利用時間	利用者負担 (1割負担) (1回につき)
40分	637円
60分	955円

※交通費はいただきません

- サービス提供日 月・木 13:40~16:00 (祝日、年始、GW、盆は除く)

- サービス提供区域 豊橋西部 (区域外の方はご相談ください)



ご不明な点がございましたら、当院の富岡もしくは担当のケアマネージャーさんへご相談ください。

とよはしにし整形訪問リハ 訪問リハビリテーション (富岡)

電話 0532-39-7888